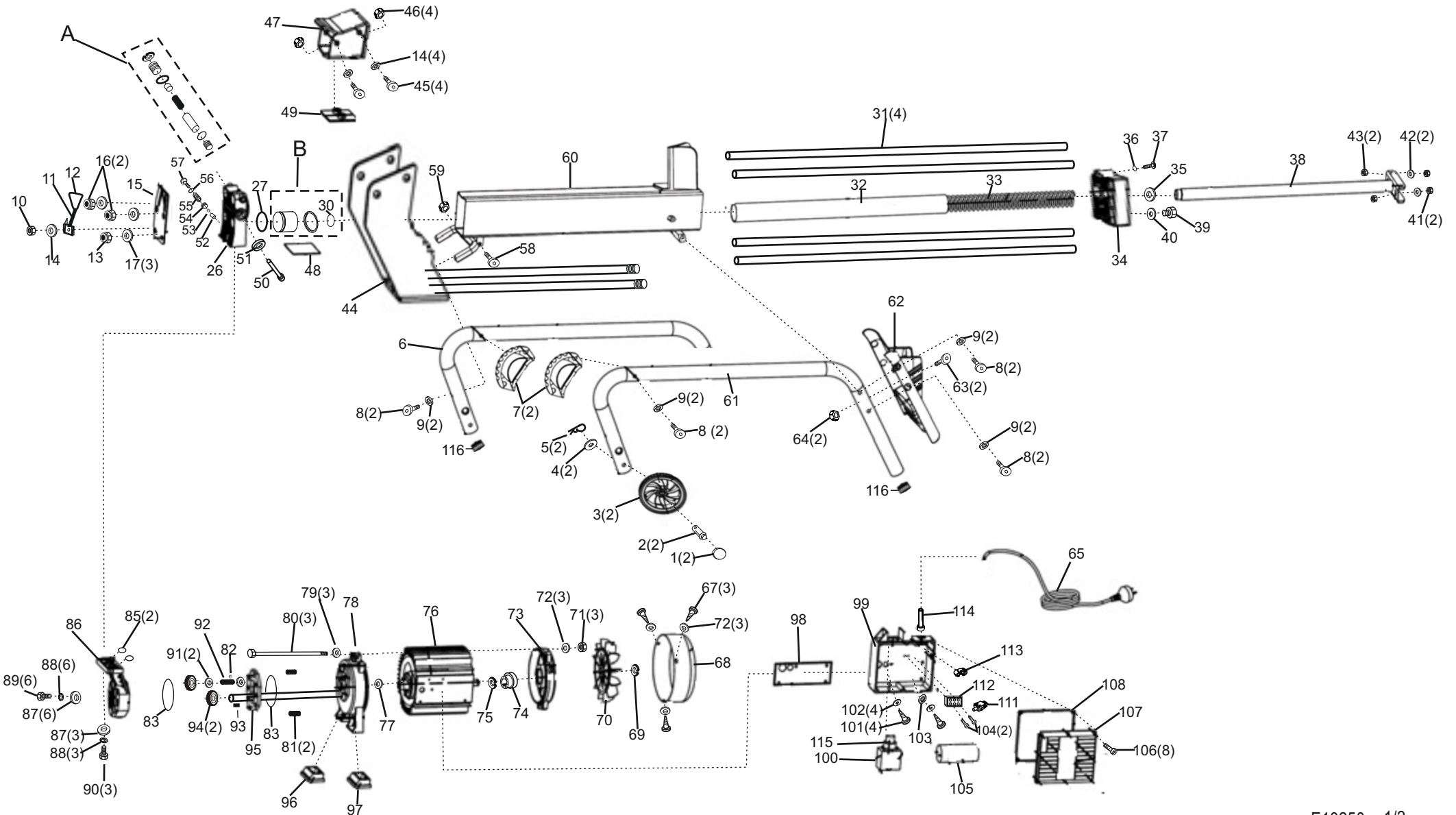


KHS 3704

Art. Nr. 113 250



E13250 1/2

a	b	c	d	e	f
08.14	110-115	*	*	*	*

Pos.	Art.Nr.	Bezeichnung	Pos.	Art.Nr.	Bezeichnung	Pos.	Art.Nr.	Bezeichnung
1	463530	RADKAPPE	46	700122	MUTTER	82	463607	STAHLKUGEL 2,5MM
2	463531	RADSCHRAUBE	47	463573	STAMMSCHIEBER	83	463608	O-RING 46,2 X 1,8
3	414906	RAD	48	463574	KUNSTSTOFFEINSATZ UNTEN	85	463610	O-RING 10,6 X 2,65
4	463533	SCHEIBE	49	463575	KUNSTSTOFFEINSATZ OBEN	86	463611	GEHÄUSE ZAHNRADPUMPE
5	463534	SICHERUNGSSTECKER	50	463576	BOLZEN	87	463612	FLACHSCHEIBE 8
6	411295	ROHRRAHMEN LINKS	51	463577	AUSGLEICHSSCHEIBE	88	463613	FEDERSCHEIBE 8
7	463536	ROHRABDECKUNG	52	463578	BOLZEN	89	463614	SECHSKANTBOLZEN M8X55
8	463537	ISKT SCHRAUBE M8X50	53	463579	STAHLKUGEL 6MM	90	463615	SECHSKANTBOLZEN M8X30
9	463538	SCHEIBE GEWÖLBT	54	463580	DRUCKEINSTELLFEDER	91	463616	SICHERUNGSRING
10	463539	FESTSTELLMUTTER	55	463581	MADENSCHRAUBE ISKT	92	463617	BOLZEN ZAHNRAD
11	463540	BEDIENHEBEL	56	463582	O-RING 5,5 X 2	93	463618	PIN 2,5 X 4
12	463541	KNOPF BEDIENHEBEL	57	463583	BOLZEN M8H ISKT	94	463619	ZAHNRAD
13	463542	HUTMUTTER M10	58	463584	ISKT.- SCHRAUBE M8 X 35	95	463620	ZAHNRADGEHÄUSEBLECH
14	463543	SCHEIBE 10	59	463585	MUTTER M 8 SBS	96	463621	STOPFEN LINKS
15	414909	GRUNDPLATTE	60	414908	SPALTTISCH	97	463622	STOPFEN RECHTS
16	463545	MUTTER	61	411302	ROHRRAHMEN RECHTS	98	463623	DICHTUNG
17	463546	KUPFERDICHTUNG 10 MM	62	463588	ROHRABDECKUNG RECHTS	99	463624	KLEMMKASTEN MOTOR
26	463553	ALUDECKEL HINTEN	63	463589	ISKT.- SCHRAUBE M5 X 12	100	463625	SCHALTER
27	463554	O-RING 55 X 3.1	64	463590	STELLMUTTER M8	101	463626	SCHRAUBE M4 X 12
30	463557	O-RING 32 X 3.5	65	463591	KABEL MIT STECKER 230 V	102	463627	SCHEIBE 4
31	411296	FÜHRUNGSSCHIENEN	67	463592	SCHRAUB M5 X 8	103	463628	ZAHNSCHEIBE 4
32	411297	HYDRAULIKZYLINDER	68	463593	LÜFTERDECKEL	104	463629	SCHRAUBE M3 X 16
33	411298	RÜCKHOLFEDER	69	463594	SCHNELLSICHERUNG 17	105	463630	KONDENSATOR
34	463561	ALUDECKEL VORNE	70	463595	LÜFTERFLÜGEL	106	463631	BLECHSCHRAUBE 2,9 X 12
35	463562	SIMMERRING	71	463596	MUTTER M5	107	463632	KLEMMKASTENDECKEL
36	463563	O-RING, 7X1.9	72	463597	FEDERSCHEIBE 5	108	463633	DICHTUNG
37	463564	FLÜGELSCHRAUBE 5 X 12	73	463598	LAGERDECKEL HINTEN MOTOR	111	463634	ÜBERLASTSCHALTER KPL.
38	411299	FÜHRUNGSWELLE	74	463599	KUGELLAGER	112	463635	MOTORANSCHLUßLEISTE
39	463566	ÖLMESSSTAB	75	463600	SCHNELLSICHERUNG 42	113	463636	KABELZUGENTLASTUNG
40	463567	SCHEIBE	76	463601	MOTOR 230V	114	463637	KABELVERSCHRAUBUNG KPL.
41	463568	SICHERUNGSMUTTER	77	463602	SIMMERRING 11 X 26 X 7	115	411424	ÜBERWURFMUTTER SCHALTER
42	463569	FEDERRING 14	78	463603	LAGERDECKEL VORNE MOTOR	116	463643	ROHRSTOPFEN
43	463570	MUTTER M 14	79	463604	FLACHSCHEIBE 5	A	463645	HYDRAULIKVENTILSATZ
44	411300	FÜHRUNGSTEIL KPL.	80	463605	SECHSKANTBOLZEN M8X185	B	463646	KOLBENRINGSATZ
45	463572	ISKT.-SCHRAUBE M10 X 25	81	463606	PIN 7,8 X 24			