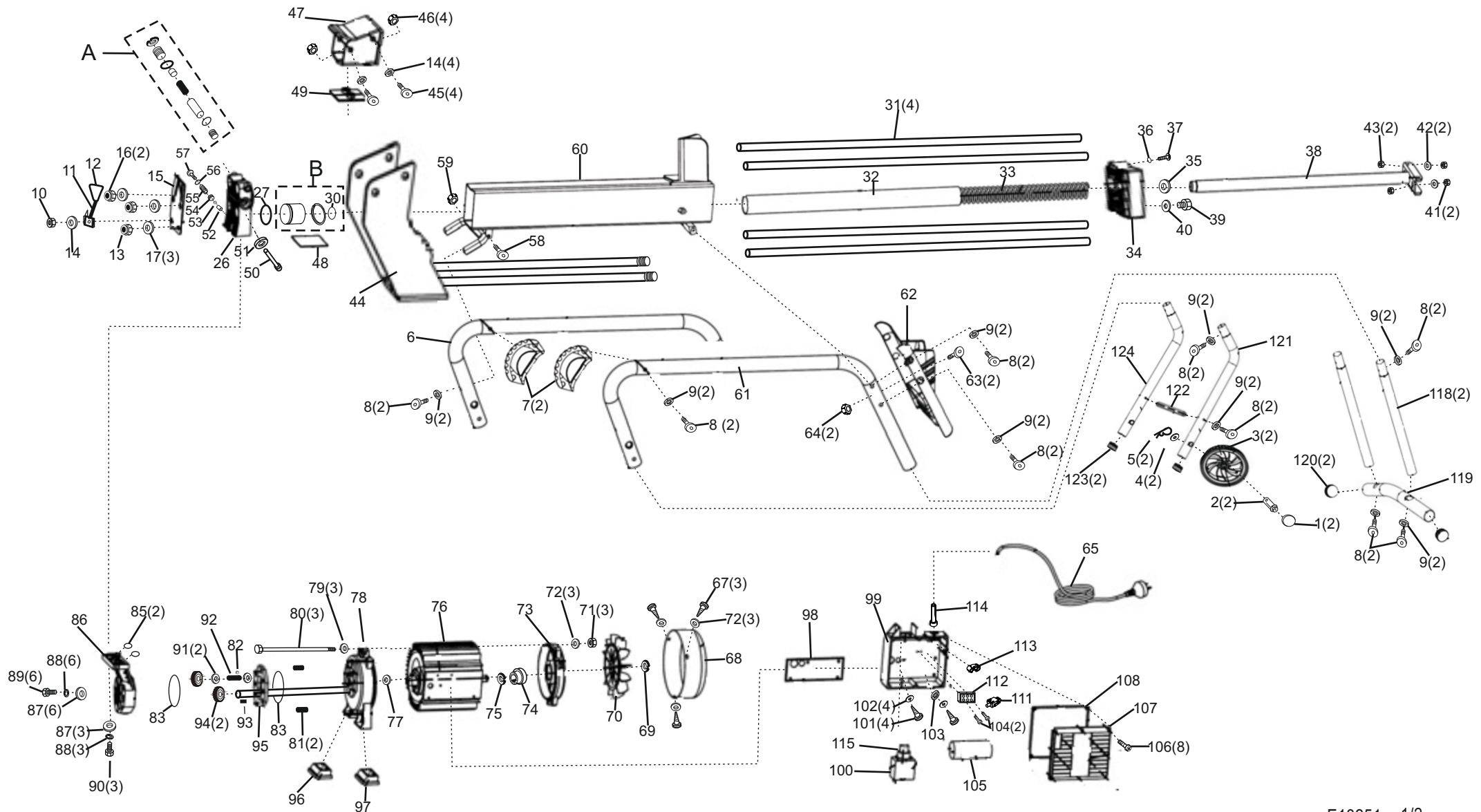


KHS 5204

Art. Nr. 113 251



E13251 1/2

a	b	c	d	e	f
08.14	*	*	*	*	*

Pos.	Art. Nr.	Bezeichnung	Pos.	Art.Nr.	Bezeichnung	Pos.	Art.Nr.	Bezeichnung
1	463530	RADKAPPE	48	463574	KUNSTSTOFFEINSATZ UNTEN	87	463612	FLACHSCHEIBE 8
2	463531	RADSCHRAUBE	49	463575	KUNSTSTOFFEINSATZ OBEN	88	463613	FEDERSCHEIBE 8
3	414906	RAD	50	463576	BOLZEN	89	463614	SECHSKANTBOLZEN M8X55
4	463533	SCHEIBE	51	463577	AUSGLEICHSSCHEIBE	90	463615	SECHSKANTBOLZEN M8X30
5	463534	SICHERUNGSSTECKER	52	463578	BOLZEN	91	463616	SICHERUNGSRING
6	463535	ROHRRAHMEN LINKS	53	463579	STAHLKUGEL 6MM	92	463617	BOLZEN ZAHNRAD
7	463536	ROHRABDECKUNG	54	463580	DRUCKEINSTELLFEDER	93	463618	PIN 2,5 X 4
8	463537	ISKT SCHRAUBE M8X50	55	463581	MADENSCHRAUBE ISKT	94	463619	ZAHNRAD
9	463538	SCHEIBE GEWÖLBT	56	463582	O-RING 5,5 X 2	95	463620	ZAHNRADGEHÄUSEBLECH
10	463539	FESTSTELLMUTTER	57	463583	BOLZEN M8H ISKT	96	463621	STOPFEN LINKS
11	463540	BEDIENHEBEL	58	463584	ISKT.- SCHRAUBE M8 X 35	97	463622	STOPFEN RECHTS
12	463541	KNOPF BEDIENHEBEL	59	463585	MUTTER M 8 SBS	98	463623	DICHTUNG
13	463542	HUTMUTTER M10	60	414907	SPALTTISCH	99	463624	KLEMMKASTEN MOTOR
14	463543	SCHEIBE 10	61	463587	ROHRRAHMEN RECHTS	100	463625	SCHALTER
15	414909	GRUNDPLATTE	62	463588	ROHRABDECKUNG RECHTS	101	463626	SCHRAUBE M4 X 12
16	463545	MUTTER	63	463589	ISKT.- SCHRAUBE M5 X 12	102	463627	SCHEIBE 4
17	463546	KUPFERDICHTUNG 10 MM	64	463590	STELLMUTTER M8	103	463628	ZAHNSCHEIBE 4
26	463553	ALUDECKEL HINTEN	65	463591	KABEL MIT STECKER 230 V	104	463629	SCHRAUBE M3 X 16
27	463554	O-RING 55 X 3.1	67	463592	SCHRAUB M5 X 8	105	463630	KONDENSATOR
30	463557	O-RING 32 X 3.5	68	463593	LÜFTERDECKEL	106	463631	BLECHSCHRAUBE 2,9 X 12
31	463558	FÜHRUNGSSCHIENEN	69	463594	SCHNELLSICHERUNG 17	107	463632	KLEMMKASTENDECKEL
32	463559	HYDRAULIKZYLINDER	70	463595	LÜFTERFLÜGEL	108	463633	DICHTUNG
33	463560	RÜCKHOLFEDER	71	463596	MUTTER M5	111	463634	ÜBERLASTSCHALTER KPL.
34	463561	ALUDECKEL VORNE	72	463597	FEDERSCHEIBE 5	112	463635	MOTORANSCHLUßLEISTE
35	463562	SIMMERRING	73	463598	LAGERDECKEL HINTEN MOTOR	113	463636	KABELZUGENTLASTUNG
36	463563	O-RING, 7X1.9	74	463599	KUGELLAGER	114	463637	KABELVERSCHRAUBUNG KPL
37	463564	FLÜGELSCHRAUBE 5 X 12	75	463600	SCHNELLSICHERUNG 42	115	411424	ÜBERWURFMUTTER SCHALTER
38	463565	FÜHRUNGSWELLE	76	463601	MOTOR 230V	118	463638	ROHR
39	463566	ÖLMESSTAB	77	463602	SIMMERRING 11 X 26 X 7	119	463639	STANDROHR
40	463567	SCHEIBE	78	463603	LAGERDECKEL VORNE MOTOR	120	463640	ROHRSTOPFEN
41	463568	SICHERUNGSMUTTER	79	463604	FLACHSCHEIBE 5	121	463641	ROHRFUß RECHTS
42	463569	FEDERRING 14	80	463605	SECHSKANTBOLZEN M8X185	122	463642	VERBINDUNGSSTREBE
43	463570	MUTTER M 14	81	463606	PIN 7,8 X 24	123	463643	ROHRSTOPFEN
44	463571	FÜHRUNGSTEIL KPL.	82	463607	STAHLKUGEL 2,5MM	124	463644	ROHRFUß LINKS
45	463572	ISKT.-SCHRAUBE M10 X 25	83	463608	O-RING 46,2 X 1,8	A	463645	HYDRAULIKVENTILSATZ
46	700122	MUTTER	85	463610	O-RING 10,6 X 2,65	B	463646	KOLBENRINGSATZ
47	463573	STAMMSCHIEBER	86	463611	GEHÄUSE ZAHNRADPUMPE			

E13251 2/2

a	b	c	d	e	f
08.14	*	*	*	*	*